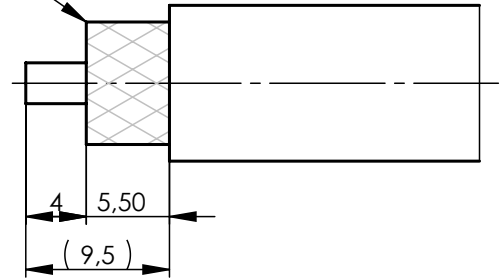


# Assembly Instruction

## Montageanleitung

\* foil flush with braid  
\* Folie bündig mit Geflecht

note: for cable with foil between braid and jacket, cut off this foil flush with jacket.  
Anmerkung: falls eine Folie zwischen Außenleiter-Geflecht und Mantel, diese bündig mit Mantel abschneiden.



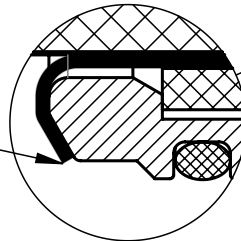
\* bonded foil, remove unbonded foil  
\* geklebte Folie, ungeklebte Folie entfernen

free of burr  
gratfrei

clamp screw  
Druckschraube

Z 5:1

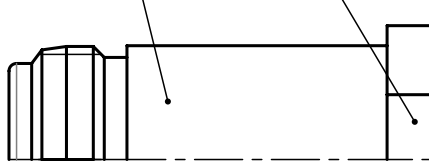
braid may not protrude beyond the outside diameter of the cone ring  
Geflecht soll nicht über den Außendurchmesser des Konusrings hinausstehen



gasket  
Dichtung  
cone ring with gasket  
Konusring mit Dichtung

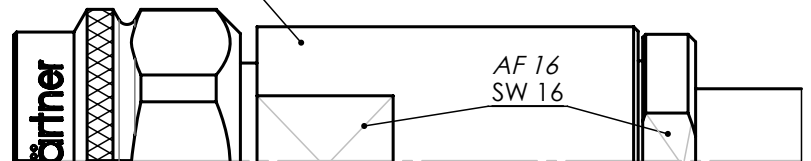
housing  
Gehäuse

AF 16  
SW 16



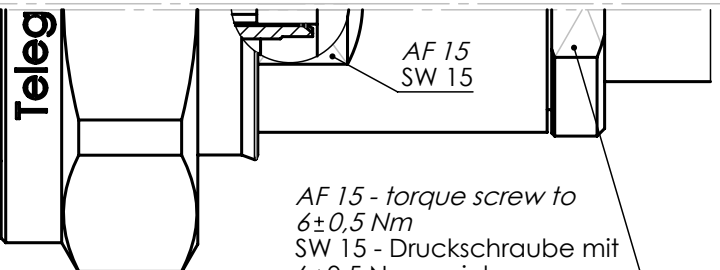
housing  
Gehäuse

push in cable until complete stop  
Kabel bis Anschlag eindrücken



AF 16  
SW 16

mounting also applies to angle connector (housing af 17)  
Montage gilt auch für Winkelstecker (Gehäuse SW 17)



AF 15  
SW 15

AF 15 - torque screw to  $6 \pm 0,5$  Nm  
SW 15 - Druckschraube mit  $6 \pm 0,5$  Nm anziehen

\* only for cable with foil / nur für Kabel mit Folie

f	29785	18.07.2018	BJ
e	28867	07.07.2017	BJ
d	28179	04.10.2016	GB
c	23557	20.01.2012	GB
Änd./ rev. Index	Änderungs-Nr. / revision code	Datum/ date	Name/ name

	Datum/ date	Name/ name
gez./ drawn	13.04.2007	GB
gepr./ appr.	18.04.2007	KL

Benennung/ title

Series N, 4.3-10, 7-16  
Serie N, 4.3-10, 7-16

Untert./ doc. type  
R T00100B0087

Ersatz für / replaces

Original original	A4	Blatt/ sheet 1 von/ of 1
-------------------	----	--------------------------

Maßstab/ scale  
2:1 (5:1)



**Telegärtner**