

Mechanical characteristics
torque setting

Mechanische Eigenschaften
Drehmoment

typ.: 5 ± 0,1 Nm

Components
open wrench head

Bauteile
Gabelschlüssel-Kopf

Materials / Material
42CrMo4-low alloy chromium molybdenum steel / -chrom-molybdän-legierter Vergütungsstahl

Surface treatment / Beschichtung
phosphate coating / Phosphat

wrench handle

Griff

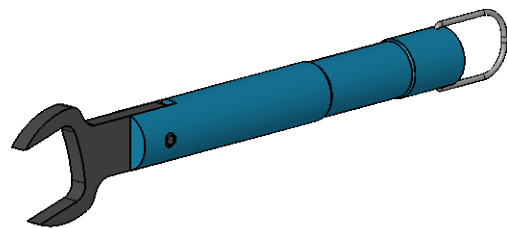
aluminium alloy / Aluminium-Legierung


aluminium oxide / Aluminiumoxid

Environmental
RoHS compliant

Umgebung
RoHS konform

2011/65/EU



Änd./ rev. index	Änderungs-Nr. / revision code	Datum/ date	Name/ name	gez./ drawn	Datum/ date	Name/ name	Gewicht/ weight [g]
					22.01.2019	MA	
				gepr./ appr.	24.01.2019	BJ	ca./approx. 102
			Maßstab/ scale	Benennung/ title			
			1:2	Torque Wrench for 4.3-10 Connectors Drehmomentschlüssel für 4.3-10 - Steckverbinder			
			untol. Maße/ dim. without tolerances according to	Untert./ doc. type	Zeichnungsnr./ drawing no.		
				K	N00050B0015		Maße/ dimensions: mm
			Ersatz für/ replaces				Original : DIN A4
						Blatt/ sheet 1 von/ of 1	