

**Mechanical characteristics**

interface dimensions acc. to mating life  
coupling torque

**Components**

center conductor  
outer contact 1.5-3.5  
other metal parts  
insulator  
gasket

**Electrical characteristics**

impedance  
frequency  
return loss  
intermodulation  
voltage proof  
contact resistance  
center contact  
outer contact

**Environmental**

operating temp.  
RoHS compliant

**Mechanische Eigenschaften**

Steckgesicht nach Steckzyklen  
Kupplungsdrehmoment

**Bauteile**

Innenleiter  
Außenkontakt 1.5-3.5  
sonstige Metallteile  
Isolierung  
Dichtung

**Elektrische Eigenschaften**

Wellenwiderstand  
Frequenz  
Rückflussdämpfung  
Intermodulation  
Prüfspannung  
Durchgangswiderstand  
Innenkontakt  
Außenkontakt

**Umgebung**

Betriebstemperatur  
RoHS konform

IEC 61169-4 (7-16), 1.5-3.5  
>500  
7-16: 25-35 Nm

**Materials / Material**

CuBe2Pb  
CuBe2Pb  
brass / Messing  
PTFE  
silicone / Silikon

**Finish / Oberfläche**

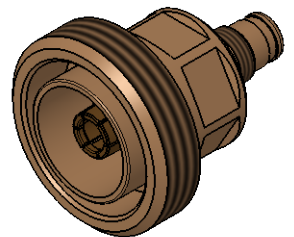
NiP-Au  
NiP-Au  
CuSnZn3

50 Ω  
0-6 GHz  
typ.: 38 dB @1 GHz; 34 dB @3 GHz; 28 dB @6 GHz  
<-166 dBc (2x20 W)  
1 kV<sub>eff</sub> / 50 Hz

≤ 5 mΩ  
≤ 1 mΩ

-55°C / +120°C  
2011/65/EU

M1:1



Änd./ rev. index	Änderungs-Nr. / revision code	Datum/ date	Name/ name	Datum/ date	Name/ name	Gewicht/ weight [g]
			gez./ drawn	12.02.2020	PU	
			gepr./ appr.	17.02.2020	HR	ca./approx. 50
Maßstab/ scale			Benennung/ title			
2:1 (1:1)			Adapter 7-16 - 1.5-3.5 (f-f) Adapter 7-16 - 1.5-3.5 (f-f)			
untol. Maße/ dim. without tolerances according to			Untert./ doc. type	Zeichnungsnr./ drawing no.		
			K	J01122A0039		
			Ersatz für/ replaces			
			Maße/ dimensions: mm Original : DIN A4 Blatt/ sheet 1 von/ of 1			